

燈具實物照片



Light Output Ratio:	79.4%	
Luminaire Power:	14.97 W	
SHR Nominal:	0.00	Calculated using the TM5
SHR Maximum:	0.30	fine grid method.

C角度范围: 0度 - 360度
C角度间隔: 30.0度
测试速度: 快速
环境温度: 25.3℃
测试人员: zoe
测试日期: 2024-12-3

Y角度范围: 0度 - 180度
Y角度间隔: 1.0度
测试系统: 远方(EVERFINE)GO-SPEX500_V1系统 V2.00.461
环境湿度: 65.0%
测试距离: 3.160米 [K=1.0000]
备注: LAMP: BXRE-30G10TH-A-83 Ra: 90
LENS: PM-1109 15R
NOT DRIVER: 48V
30minutes warm-up

灯具配光曲线及特征面照片

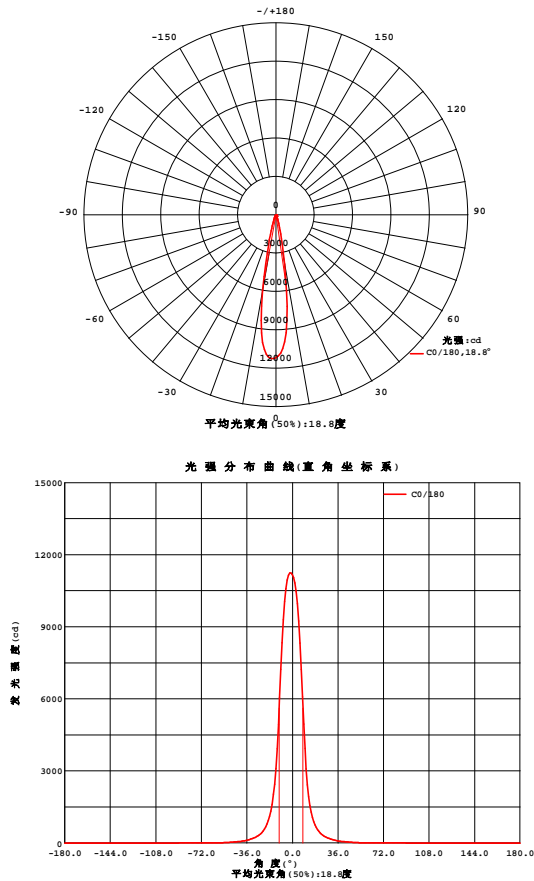


Fig. C0/C180

C角度范围: 0度 - 360度
C角度间隔: 30.0度
测试速度: 快速
环境温度: 25.3℃
测试人员: zoe
测试日期: 2024-12-3

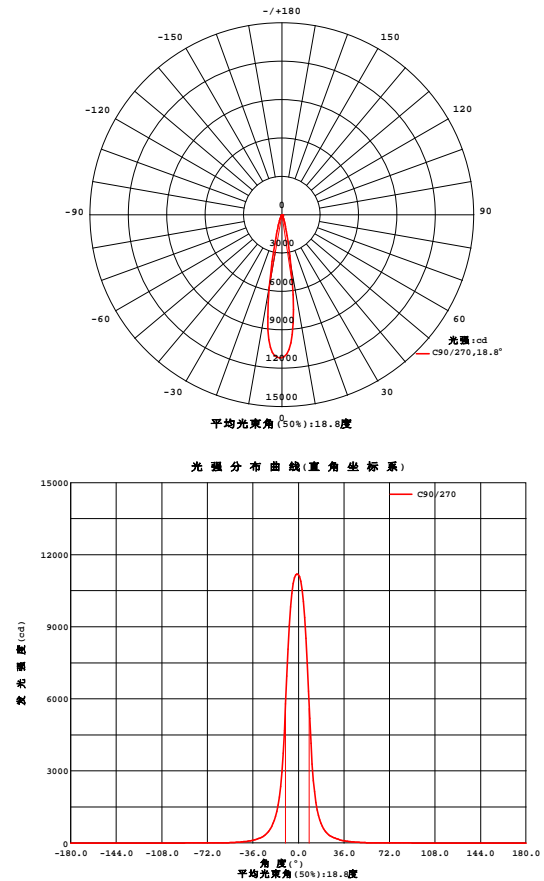


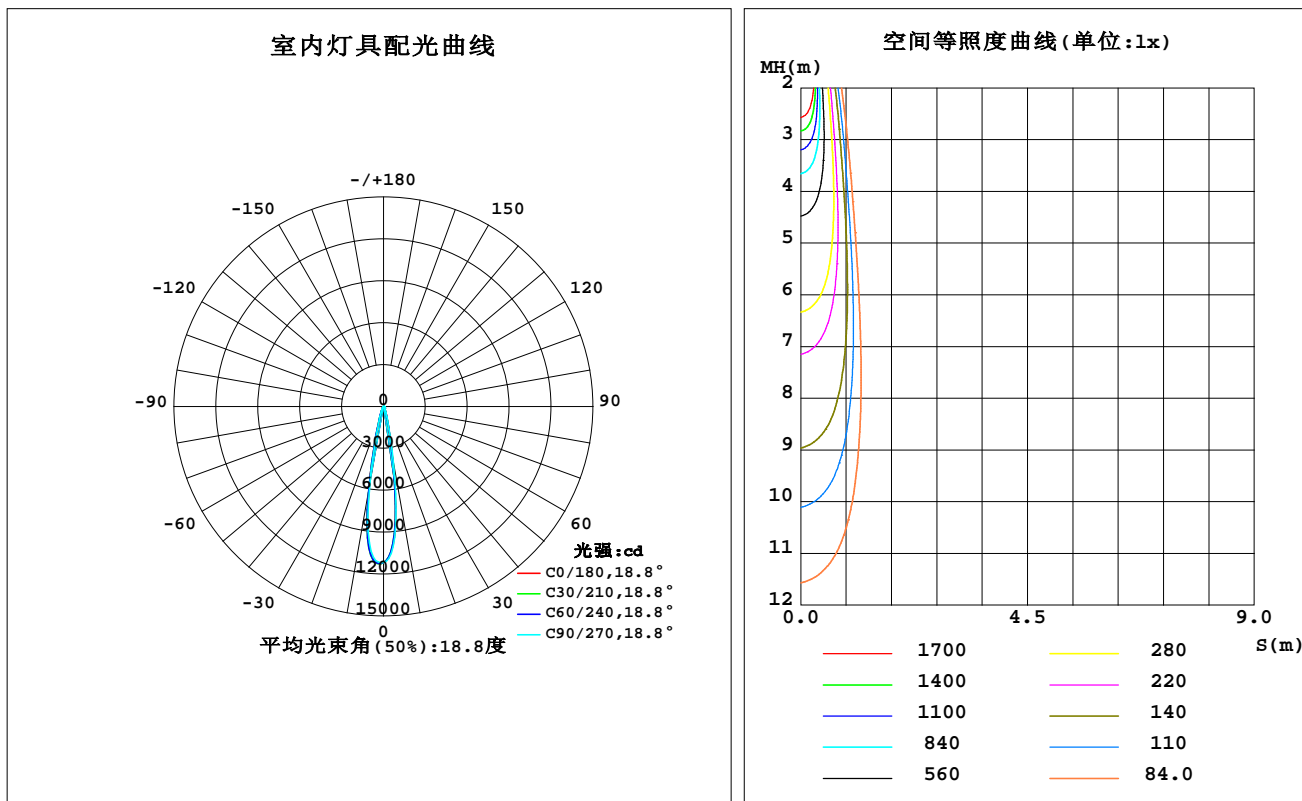
Fig. C90/C270

Y角度范围: 0度 - 180度
Y角度间隔: 1.0度
测试系统: 远方(EVERFINE)GO-SPEX500_V1系统 V2.00.461
环境湿度: 65.0%
测试距离: 3.160米 [K=1.0000]
备注: LAMP:BXRE-30G10TH-A-83 Ra:90
LENS:PM-1109 15R
NOT DRIVER:48V
30minutes warm-up

室内灯具光度数据

实测参数: U:47.997V I:0.3119A P:14.970W PF:1.0000 Freq:49.99Hz 实检光通: 1994.6x1 lm		
灯具名称: OZ48-CA	灯具类型:	灯具重量:
灯具规格: 3000K	外型尺寸:	测试编号: 2412031435
制造厂商: RISE	发光口面: 0.002732585m ²	遮光角:

光源数据		光度数据				光效: 105.74 lm/W
型号	Brideglux	峰值光强(cd)	11260	S/MH(C0/180)	0.33	
标称功率(W)	15	灯具效率(%)	79.4	S/MH(C90/270)	0.33	
额定电源电压(V)	48	总光通量(lm)	1582.9	η UP,DN(C0-180)	0.0,35.9	
额定光通量(lm)	1994.6	CIE分类	直接	η UP,DN(C180-360)	0.0,43.5	
灯具内光源数(只)	1	上射光通比(%)	0.0	CIBSE SHR NOM	0.00	
实测电源电压(V)	48	下射光通比(%)	79.4	CIBSE SHR MAX	0.30	



C角度范围: 0度 - 360度
C角度间隔: 30.0度
测试速度: 快速
环境温度: 25.3℃
测试人员: zoe
测试日期: 2024-12-3

γ角度范围: 0度 - 180度
γ角度间隔: 1.0度
测试系统: 远方(EVERFINE)GO-SPEX500_V1系统 V2.00.461
环境湿度: 65.0%
测试距离: 3.160米 [K=1.0000]
备注: LAMP:BXRE-30G10TH-A-83 Ra:90
LENS:PM-1109 15R
NOT DRIVER:48V
30minutes warm-up

灯具环带光通量

环带光通量：

γ	C0	C45	C90	C135	C180	C225	C270	C315	$\gamma(^{\circ})$	环	总	%lum, lamp
10	393.2	378.2	414.8	505.0	605.0	630.3	578.9	478.0	0- 10	779.9	779.9	49.3, 39.1
20	55.64	54.93	59.66	69.12	79.44	83.46	81.34	67.63	10- 20	518.3	1298	82, 65.1
30	17.17	16.89	18.12	19.84	21.57	22.51	21.28	19.06	20- 30	166.8	1465	92.5, 73.4
40	5.929	5.772	6.269	6.801	7.275	7.639	7.229	6.537	30- 40	73.62	1539	97.2, 77.1
50	1.873	1.841	2.087	2.395	2.647	2.775	2.482	2.115	40- 50	32.30	1571	99.2, 78.8
60	0.3177	0.3073	0.3879	0.4767	0.5123	0.5947	0.4991	0.3914	50- 60	10.41	1581	99.9, 79.3
70	0.0236	0.0205	0.0222	0.0240	0.0266	0.0286	0.0273	0.0264	60- 70	1.383	1583	100, 79.3
80	0.0108	0.0075	0.0093	0.0090	0.0110	0.0096	0.0105	0.0099	70- 80	0.1608	1583	100, 79.4
90	0	0	0	0	0	0	0	0	80- 90	0.0740	1583	100, 79.4
100	0	0	0	0	0	0	0	0	90-100	0	1583	100, 79.4
110	0	0	0	0	0	0	0	0	100-110	0	1583	100, 79.4
120	0	0	0	0	0	0	0	0	110-120	0	1583	100, 79.4
130	0	0	0	0	0	0	0	0	120-130	0	1583	100, 79.4
140	0	0	0	0	0	0	0	0	130-140	0	1583	100, 79.4
150	0	0	0	0	0	0	0	0	140-150	0	1583	100, 79.4
160	0	0	0	0	0	0	0	0	150-160	0	1583	100, 79.4
170	0	0	0	0	0	0	0	0	160-170	0	1583	100, 79.4
180	0	0	0	0	0	0	0	0	170-180	0	1583	100, 79.4
单位: °	光强: ×10cd									单位: lm		

C角度范围: 0度 - 360度
 C角度间隔: 30.0度
 测试速度: 快速
 环境温度: 25.3℃
 测试人员: zoe
 测试日期: 2024-12-3

γ 角度范围: 0度 - 180度
 γ 角度间隔: 1.0度
 测试系统: 远方(EVERFINE)GO-SPEX500_V1 系统 V2.00.461
 环境湿度: 65.0%
 测试距离: 3.160米 [K=1.0000]
 备注: LAMP: BXRE-30G10TH-A-83 Ra: 90
 LENS: PM-1109 15R
 NOT DRIVER: 48V
 30minutes warm-up

灯具亮度限制曲线

实测参数: U:47.997V I:0.3119A P:14.970W PF:1.0000 Freq:49.99Hz
实检光通: 1994.6x1 lm

灯具名称: OZ48-CA

灯具类型:

灯具重量:

灯具规格: 3000K

外型尺寸:

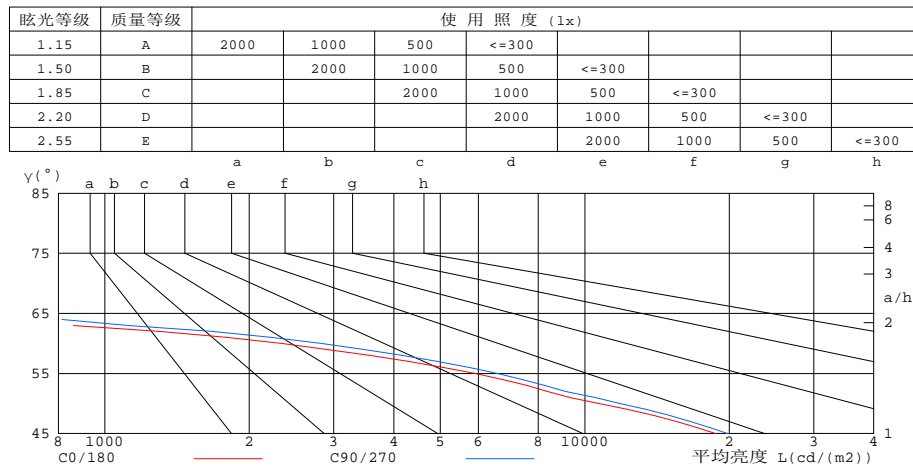
测试编号: 2412031435

制造厂商: RISE

发光口面: 0.002732585m²

遮光角:

有光侧边灯具的亮度限制曲线



平均亮度值 cd/(m2)		
γ (°)	C0/180	C90/270
85	377	324
80	229	197
75	211	191
70	254	237
65	439	432
60	2340	2834
55	5932	6589
50	10733	11861
45	18793	19901

c角度范围: 0度 - 360度
c角度间隔: 30.0度
测试速度: 快速
环境温度: 25.3℃
测试人员: zoe
测试日期: 2024-12-3

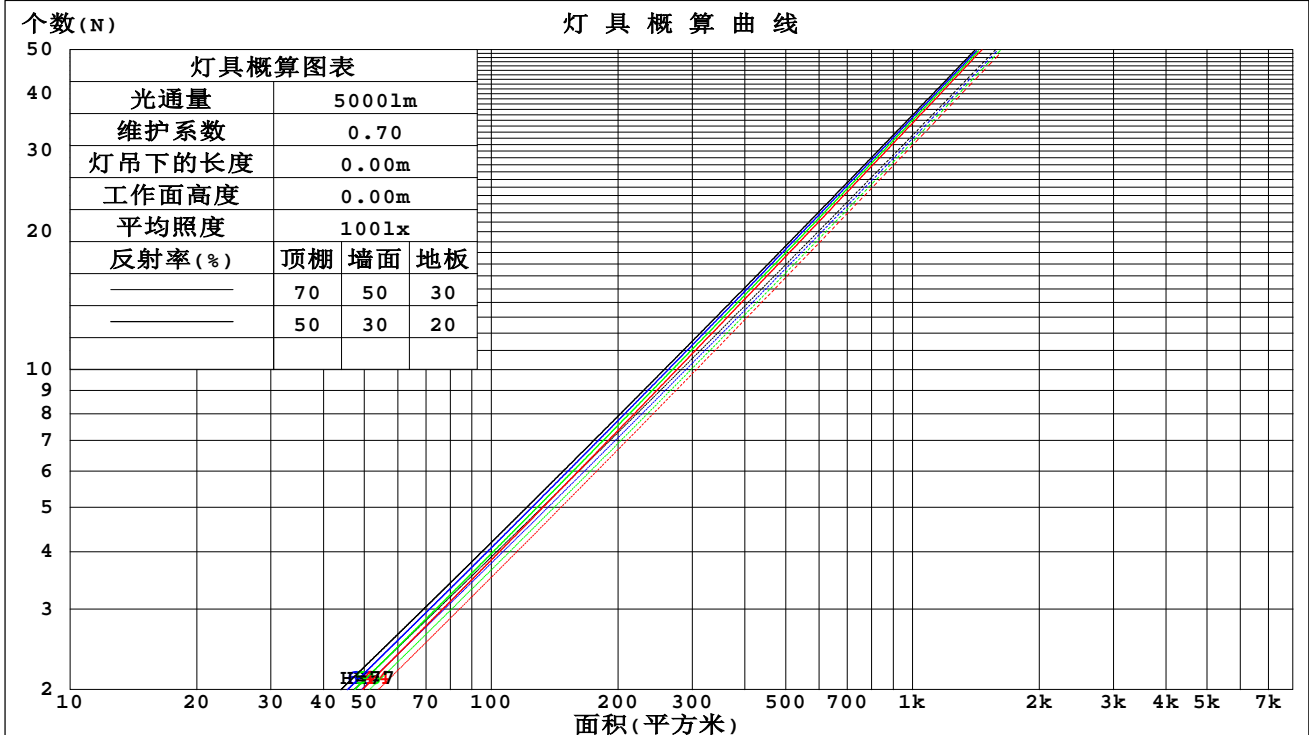
γ角度范围: 0度 - 180度
γ角度间隔: 1.0度
测试系统: 远方(EVERFINE)GO-SPEX500_V1系统 V2.00.461
环境湿度: 65.0%
测试距离: 3.160米 [K=1.0000]
备注: LAMP:BXRE-30G10TH-A-83 Ra:90
LENS:PM-1109 15R
NOT DRIVER:48V
30minutes warm-up

工作面利用系数和灯具概算曲线

实测参数: U:47.997V I:0.3119A P:14.970W PF:1.0000 Freq:49.99Hz
实检光通: 1994.6x1 lm

灯具名称: OZ48-CA	灯具类型:	灯具重量:
灯具规格: 3000K	外型尺寸:	测试编号: 2412031435
制造厂商: RISE	发光口面: 0.002732585m2	遮光角:

顶棚	80%			70%			50%			30%			10%			0
墙面	50%	30%	10%	50%	30%	10%	50%	30%	10%	50%	30%	10%	50%	30%	10%	0
地板	20%			20%			20%			20%			20%			0
室空间比	工 作 面 利 用 系 数															
0.0	.94	.94	.94	.92	.92	.92	.88	.88	.88	.84	.84	.84	.81	.81	.81	.79
1.0	.90	.88	.87	.88	.87	.86	.85	.84	.83	.82	.81	.81	.79	.79	.78	.77
2.0	.86	.84	.82	.85	.83	.81	.82	.81	.79	.80	.79	.78	.78	.77	.76	.75
3.0	.83	.80	.78	.82	.79	.77	.80	.78	.76	.78	.76	.75	.76	.75	.74	.73
4.0	.80	.77	.75	.79	.76	.74	.77	.75	.73	.76	.74	.72	.75	.73	.72	.71
5.0	.77	.74	.72	.76	.74	.72	.75	.73	.71	.74	.72	.70	.73	.71	.70	.69
6.0	.75	.72	.70	.74	.71	.69	.73	.71	.69	.72	.70	.68	.71	.70	.68	.67
7.0	.73	.70	.68	.72	.69	.67	.71	.69	.67	.71	.68	.67	.70	.68	.66	.66
8.0	.71	.68	.66	.71	.68	.66	.70	.67	.65	.69	.67	.65	.69	.67	.65	.64
9.0	.69	.66	.64	.69	.66	.64	.68	.66	.64	.68	.65	.64	.67	.65	.64	.63
10.0	.68	.65	.63	.67	.65	.63	.67	.64	.63	.66	.64	.63	.66	.64	.62	.62



C角度范围: 0度 - 360度
C角度间隔: 30.0度
测试速度: 快速
环境温度: 25.3℃
测试人员: zoe
测试日期: 2024-12-3

Y角度范围: 0度 - 180度
Y角度间隔: 1.0度
测试系统: 远方(EVERFINE)GO-SPEX500_V1系统 V2.00.461
环境湿度: 65.0%
测试距离: 3.160米 [K=1.0000]
备注: LAMP:BXRE-30G10TH-A-83 Ra:90
LENS:PM-1109 15R
NOT DRIVER:48V
30minutes warm-up

墙面和天花板利用系数

实测参数: U:47.997V I:0.3119A P:14.970W PF:1.0000 Freq:49.99Hz 实检光通: 1994.6x1 lm								
灯具名称: OZ48-CA			灯具类型:			灯具重量:		
灯具规格: 3000K			外型尺寸:			测试编号: 2412031435		
制造厂商: RISE			发光口面: 0.002732585m ²			遮光角:		

顶棚	80%			70%			50%			30%			10%			0
墙面	50%	30%	10%	50%	30%	10%	50%	30%	10%	50%	30%	10%	50%	30%	10%	0
地板	20%			20%			20%			20%			20%			0
室空间比	墙 壁 面 利 用 系 数															
0.0																
1.0	.103	.059	.019	.098	.056	.018	.088	.051	.016	.079	.046	.015	.071	.041	.013	
2.0	.095	.052	.016	.091	.050	.015	.083	.046	.014	.076	.042	.013	.069	.039	.012	
3.0	.089	.047	.014	.085	.045	.014	.078	.042	.013	.072	.039	.012	.066	.037	.011	
4.0	.083	.043	.013	.080	.042	.012	.074	.039	.012	.069	.037	.011	.064	.035	.011	
5.0	.077	.039	.011	.075	.038	.011	.070	.037	.011	.066	.035	.010	.062	.033	.010	
6.0	.073	.037	.010	.071	.036	.010	.067	.034	.010	.063	.033	.010	.059	.031	.009	
7.0	.069	.034	.010	.067	.033	.010	.064	.032	.009	.060	.031	.009	.057	.030	.009	
8.0	.065	.032	.009	.064	.031	.009	.061	.030	.009	.058	.029	.008	.055	.028	.008	
9.0	.062	.030	.008	.061	.030	.008	.058	.029	.008	.056	.028	.008	.053	.027	.008	
10.0	.059	.028	.008	.058	.028	.008	.056	.027	.008	.053	.027	.008	.051	.026	.007	

顶棚	80%			70%			50%			30%			10%			0
墙面	50%	30%	10%	50%	30%	10%	50%	30%	10%	50%	30%	10%	50%	30%	10%	0
地板	20%			20%			20%			20%			20%			0
室空间比	天花板利用系数															
0.0	.151	.151	.151	.129	.129	.129	.088	.088	.088	.051	.051	.051	.016	.016	.016	
1.0	.133	.125	.118	.114	.107	.101	.078	.074	.070	.045	.043	.041	.014	.014	.013	
2.0	.119	.105	.094	.102	.091	.081	.070	.063	.057	.040	.036	.033	.013	.012	.011	
3.0	.106	.090	.077	.091	.078	.067	.063	.054	.047	.036	.031	.028	.012	.010	.009	
4.0	.096	.078	.063	.082	.067	.055	.057	.047	.039	.033	.027	.023	.011	.009	.008	
5.0	.087	.068	.053	.075	.059	.046	.052	.041	.033	.030	.024	.019	.010	.008	.006	
6.0	.080	.060	.045	.069	.052	.039	.048	.036	.028	.028	.021	.016	.009	.007	.005	
7.0	.074	.053	.038	.064	.046	.034	.044	.032	.024	.026	.019	.014	.008	.006	.005	
8.0	.069	.048	.033	.059	.041	.029	.041	.029	.021	.024	.017	.012	.008	.006	.004	
9.0	.064	.043	.029	.055	.037	.025	.038	.026	.018	.022	.016	.011	.007	.005	.004	
10.0	.060	.039	.025	.052	.034	.022	.036	.024	.016	.021	.014	.009	.007	.005	.003	

C角度范围: 0度 - 360度
 C角度间隔: 30.0度
 测试速度: 快速
 环境温度: 25.3℃
 测试人员: zoe
 测试日期: 2024-12-3

γ角度范围: 0度 - 180度
 γ角度间隔: 1.0度
 测试系统: 远方(EVERFINE)GO-SPEX500_V1系统 V2.00.461
 环境湿度: 65.0%
 测试距离: 3.160米 [K=1.0000]
 备注: LAMP:BXRE-30G10TH-A-83 Ra:90
 LENS:PM-1109 15R
 NOT DRIVER:48V
 30minutes warm-up

UGR(Unified Glare Rating)数据表

实测参数: U:47.997V I:0.3119A P:14.970W PF:1.0000 Freq:49.99Hz 实检光通: 1994.6x1 lm											
灯具名称: OZ48-CA					灯具类型:			灯具重量:			
灯具规格: 3000K					外型尺寸:			测试编号: 2412031435			
制造厂商: RISE					发光口面: 0.002732585m2			遮光角:			
反射比:	天花板	0.7	0.7	0.5	0.5	0.3	0.7	0.7	0.5	0.5	0.3
	墙面	0.5	0.3	0.5	0.3	0.3	0.5	0.3	0.5	0.3	0.3
	工作面	0.2	0.2	0.2	0.2	0.2	0.2	0.2	0.2	0.2	0.2
房间尺寸		横向(Viewed crosswise)					纵向(Viewed endwise)				
x = 2H y = 2H	2H	10.0	10.6	10.2	10.7	10.9	10.2	10.8	10.4	11.0	11.1
	3H	9.9	10.4	10.1	10.6	10.8	10.1	10.6	10.3	10.8	11.0
	4H	9.8	10.3	10.0	10.5	10.7	10.0	10.5	10.2	10.7	10.9
	6H	9.7	10.2	10.0	10.4	10.7	9.9	10.4	10.2	10.7	10.9
	8H	9.6	10.1	9.9	10.4	10.6	9.9	10.4	10.2	10.6	10.9
	12H	9.6	10.1	9.9	10.3	10.6	9.8	10.3	10.1	10.6	10.8
	4H	2H	9.8	10.3	10.1	10.5	10.8	10.0	10.6	10.3	10.8
	3H	9.6	10.1	9.9	10.4	10.6	9.9	10.3	10.2	10.6	10.9
	4H	9.5	10.0	9.9	10.3	10.6	9.8	10.2	10.1	10.5	10.8
	6H	9.4	9.8	9.8	10.2	10.5	9.7	10.0	10.0	10.4	10.7
	8H	9.4	9.7	9.8	10.1	10.5	9.6	10.0	10.0	10.3	10.7
	12H	9.3	9.7	9.7	10.0	10.4	9.5	9.9	9.9	10.2	10.6
8H	4H	9.4	9.7	9.8	10.1	10.4	9.6	10.0	10.0	10.3	10.7
	6H	9.3	9.6	9.7	10.0	10.4	9.5	9.8	9.9	10.2	10.6
	8H	9.2	9.5	9.6	9.9	10.3	9.4	9.7	9.9	10.1	10.5
	12H	9.1	9.4	9.6	9.8	10.3	9.4	9.6	9.8	10.0	10.5
12H	4H	9.3	9.7	9.7	10.0	10.4	9.5	9.9	9.9	10.2	10.6
	6H	9.2	9.5	9.6	9.9	10.3	9.4	9.7	9.9	10.1	10.5
	8H	9.1	9.4	9.6	9.8	10.3	9.4	9.6	9.8	10.0	10.5
不同间隔布灯时,观察者位置引起的UGR变化(CIE Pub.117):											
S = 1.0H		+ 2.6 / - 8.1					+ 2.8 / - 7.9				
1.5H		+ 3.7 / - 5.8					+ 3.8 / - 5.9				
2.0H		+ 5.6 / -14.1					+ 5.7 / -15.1				

依据CIE Pub.117计算, 1995lm光源光通表格中的数据需要进行修正($8\log(F/F_0) = 2.4$)。
出光口面积: 0.00273258 m²

c角度范围: 0度 - 360度
c角度间隔: 30.0度
测试速度: 快速
环境温度: 25.3℃
测试人员: zoe
测试日期: 2024-12-3

γ角度范围: 0度 - 180度
γ角度间隔: 1.0度
测试系统: 远方(EVERFINE)GO-SPEX500_V1系统 V2.00.461
环境湿度: 65.0%
测试距离: 3.160米 [K=1.0000]
备注: LAMP:BXRE-30G10TH-A-83 Ra:90
LENS:PM-1109 15R
NOT DRIVER:48V
30minutes warm-up

UF利用系数表

实测参数: U:47.997V I:0.3119A P:14.970W PF:1.0000 Freq:49.99Hz 实检光通: 1994.6x1 lm		
灯具名称: OZ48-CA	灯具类型:	灯具重量:
灯具规格: 3000K	外型尺寸:	测试编号: 2412031435
制造厂商: RISE	发光口面: 0.002732585m ²	遮光角:

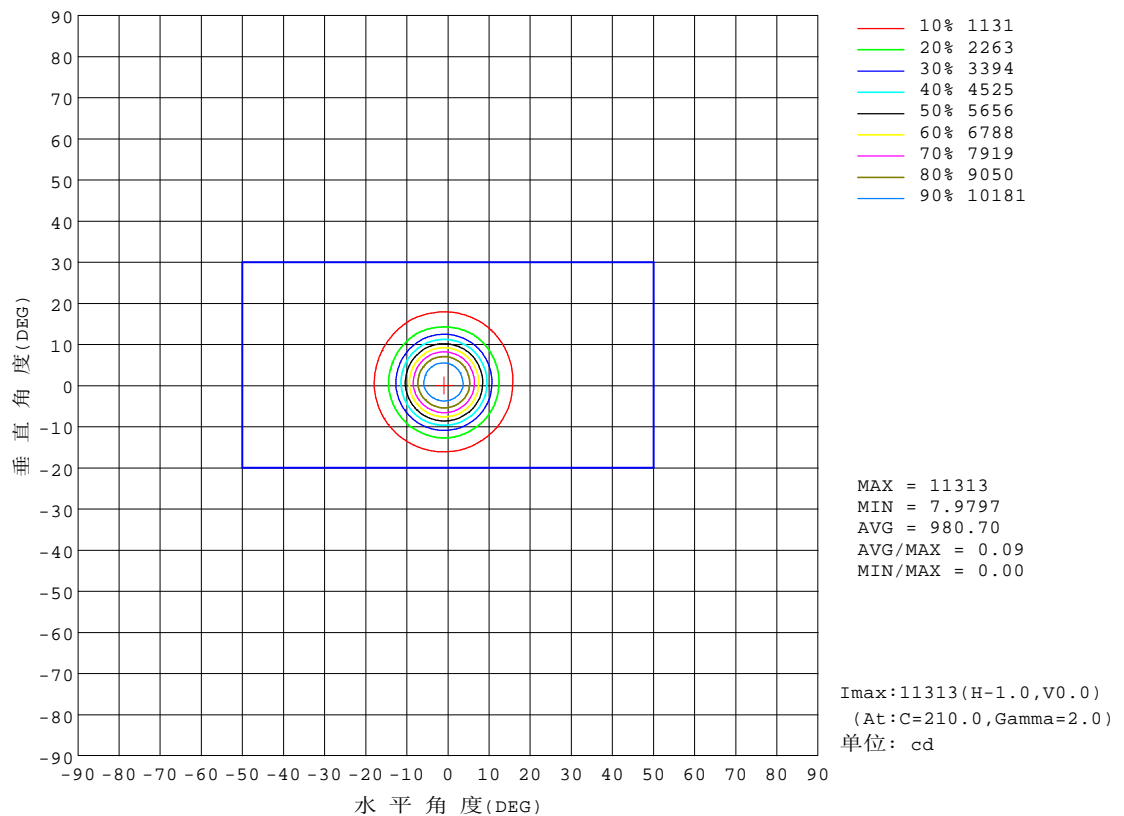
反 射 比 / REFLECTANCE										
天花板	0.8	0.8	0.8	0.7	0.7	0.7	0.5	0.5	0.5	0
墙壁	0.7	0.5	0.3	0.7	0.5	0.3	0.7	0.5	0.3	0
工作面	0.2	0.2	0.2	0.2	0.2	0.2	0.2	0.2	0.2	0
室形指数	利用系数 UTILIZATION FACTORS(%) $k(RI) \times RCR = 5$									
$k = 0.60$	71	67	64	71	66	64	70	66	64	61
0.80	77	73	70	76	72	70	75	72	69	67
1.00	80	76	73	79	76	73	78	75	73	70
1.25	83	79	77	82	79	76	81	78	76	73
1.50	85	82	79	84	81	79	82	80	78	75
2.00	87	84	81	86	83	81	84	81	80	76
2.50	88	85	83	87	84	82	84	82	81	76
3.00	89	87	85	88	86	84	85	83	82	77
4.00	91	89	87	89	87	86	86	85	84	78
5.00	92	90	89	90	89	87	87	86	85	79
ROOM INDEX	UF(总)									UF(直接)
依据标准文件 DIN EN 13032-2 2004			悬挂灯				安装距高比 SHRNOM = 1.25			

C角度范围: 0度 - 360度
C角度间隔: 30.0度
测试速度: 快速
环境温度: 25.3℃
测试人员: zoe
测试日期: 2024-12-3

Y角度范围: 0度 - 180度
Y角度间隔: 1.0度
测试系统: 远方(EVERFINE)GO-SPEX500_V1系统 V2.00.461
环境湿度: 65.0%
测试距离: 3.160米 [K=1.0000]
备注: LAMP: BXRE-30G10TH-A-83 Ra: 90
LENS: PM-1109 15R
NOT DRIVER: 48V
30minutes warm-up

灯具等光强曲线

实测参数: U:47.997V I:0.3119A P:14.970W PF:1.0000 Freq:49.99Hz 实检光通: 1994.6x1 lm		
灯具名称: OZ48-CA	灯具类型:	灯具重量:
灯具规格: 3000K	外型尺寸:	测试编号: 2412031435
制造厂商: RISE	发光口面: 0.002732585m ²	遮光角:



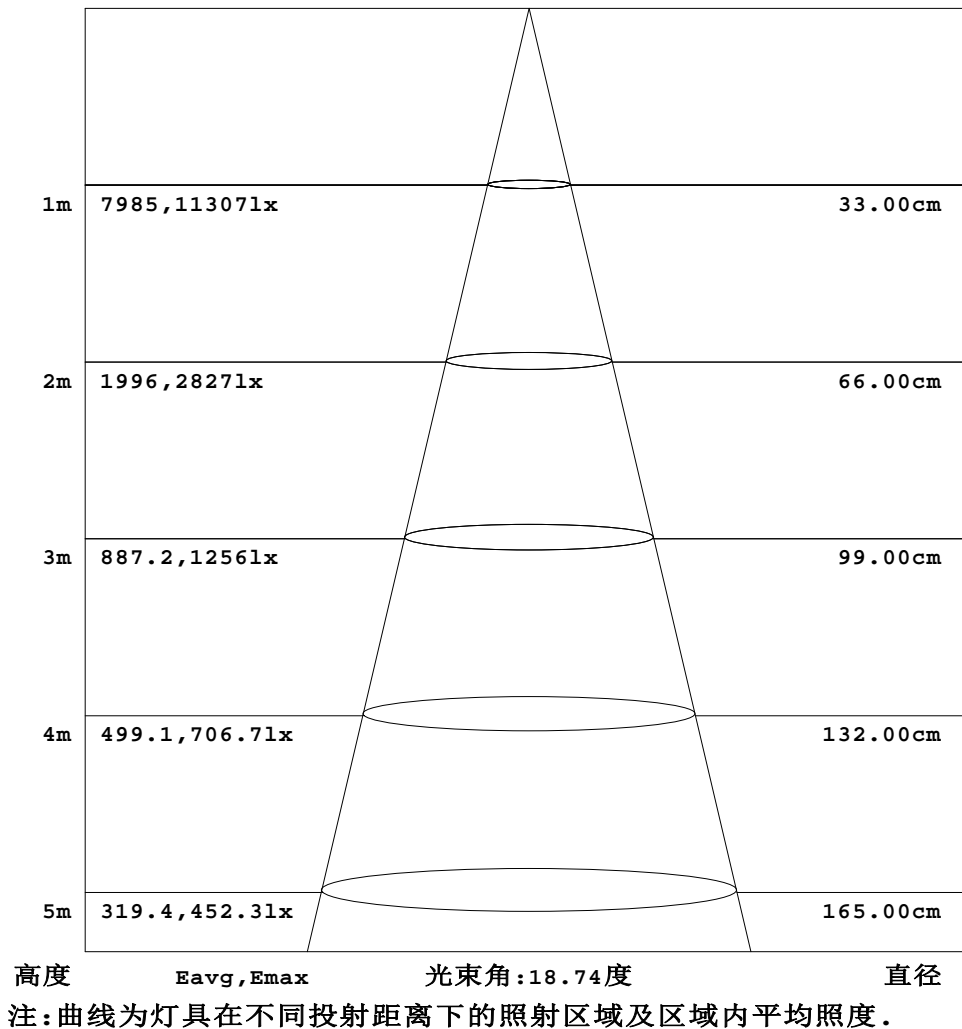
c角度范围: 0度 - 360度
c角度间隔: 30.0度
测试速度: 快速
环境温度: 25.3℃
测试人员: zoe
测试日期: 2024-12-3

γ角度范围: 0度 - 180度
γ角度间隔: 1.0度
测试系统: 远方(EVERFINE)GO-SPEX500_V1系统 V2.00.461
环境湿度: 65.0%
测试距离: 3.160米 [K=1.0000]
备注: LAMP:BXRE-30G10TH-A-83 Ra:90
LENS:PM-1109 15R
NOT DRIVER:48V
30minutes warm-up

灯具有效平均照度图

实测参数: U:47.997V I:0.3119A P:14.970W PF:1.0000 Freq:49.99Hz 实检光通: 1994.6x1 lm		
灯具名称: OZ48-CA	灯具类型:	灯具重量:
灯具规格: 3000K	外型尺寸:	测试编号: 2412031435
制造厂商: RISE	发光口面: 0.002732585m ²	遮光角:

光通输出:779.9 lm

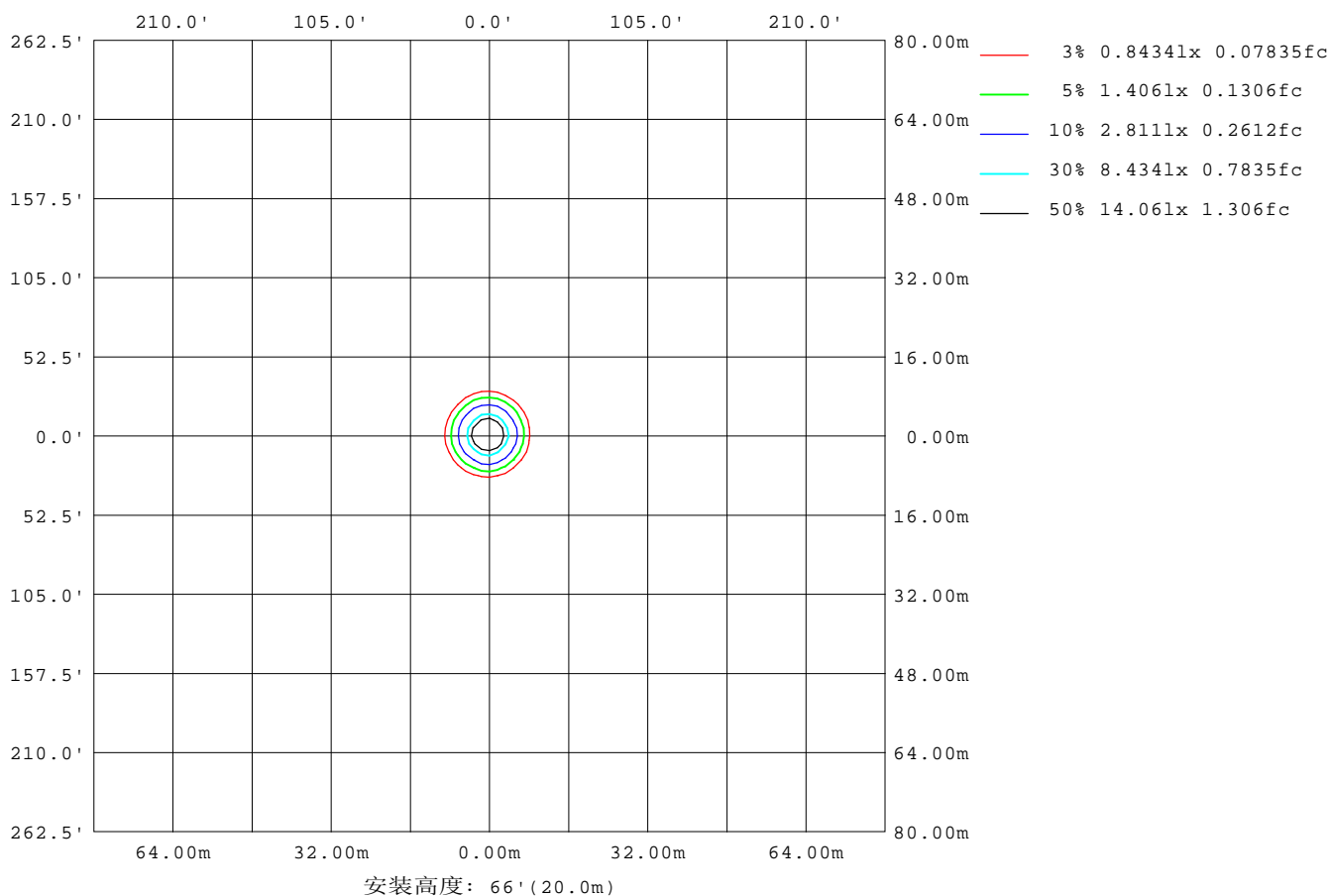


C角度范围: 0度 - 360度
C角度间隔: 30.0度
测试速度: 快速
环境温度: 25.3℃
测试人员: zoe
测试日期: 2024-12-3

Y角度范围: 0度 - 180度
Y角度间隔: 1.0度
测试系统: 远方(EVERFINE)GO-SPEX500_V1系统 V2.00.461
环境湿度: 65.0%
测试距离: 3.160米 [K=1.0000]
备注: LAMP: BXRE-30G10TH-A-83 Ra:90
LENS: PM-1109 15R
NOT DRIVER: 48V
30minutes warm-up

平面等照度曲线

实测参数: U:47.997V I:0.3119A P:14.970W PF:1.0000 Freq:49.99Hz 实检光通: 1994.6x1 lm		
灯具名称: OZ48-CA	灯具类型:	灯具重量:
灯具规格: 3000K	外型尺寸:	测试编号: 2412031435
制造厂商: RISE	发光口面: 0.002732585m ²	遮光角:



C角度范围: 0度 - 360度
C角度间隔: 30.0度
测试速度: 快速
环境温度: 25.3℃
测试人员: zoe
测试日期: 2024-12-3

Y角度范围: 0度 - 180度
Y角度间隔: 1.0度
测试系统: 远方(EVERFINE)GO-SPEX500_V1系统 V2.00.461
环境湿度: 65.0%
测试距离: 3.160米 [K=1.0000]
备注: LAMP: BXRE-30G10TH-A-83 Ra: 90
LENS: PM-1109 15R
NOT DRIVER: 48V
30minutes warm-up

LED筒灯平均亮度报告

实测参数: U:47.997V I:0.3119A P:14.970W PF:1.0000 Freq:49.99Hz 实检光通: 1994.6x1 lm		
灯具名称: OZ48-CA	灯具类型:	灯具重量:
灯具规格: 3000K	外型尺寸:	测试编号: 2412031435
制造厂商: RISE	发光口面: 0.002732585m ²	遮光角:

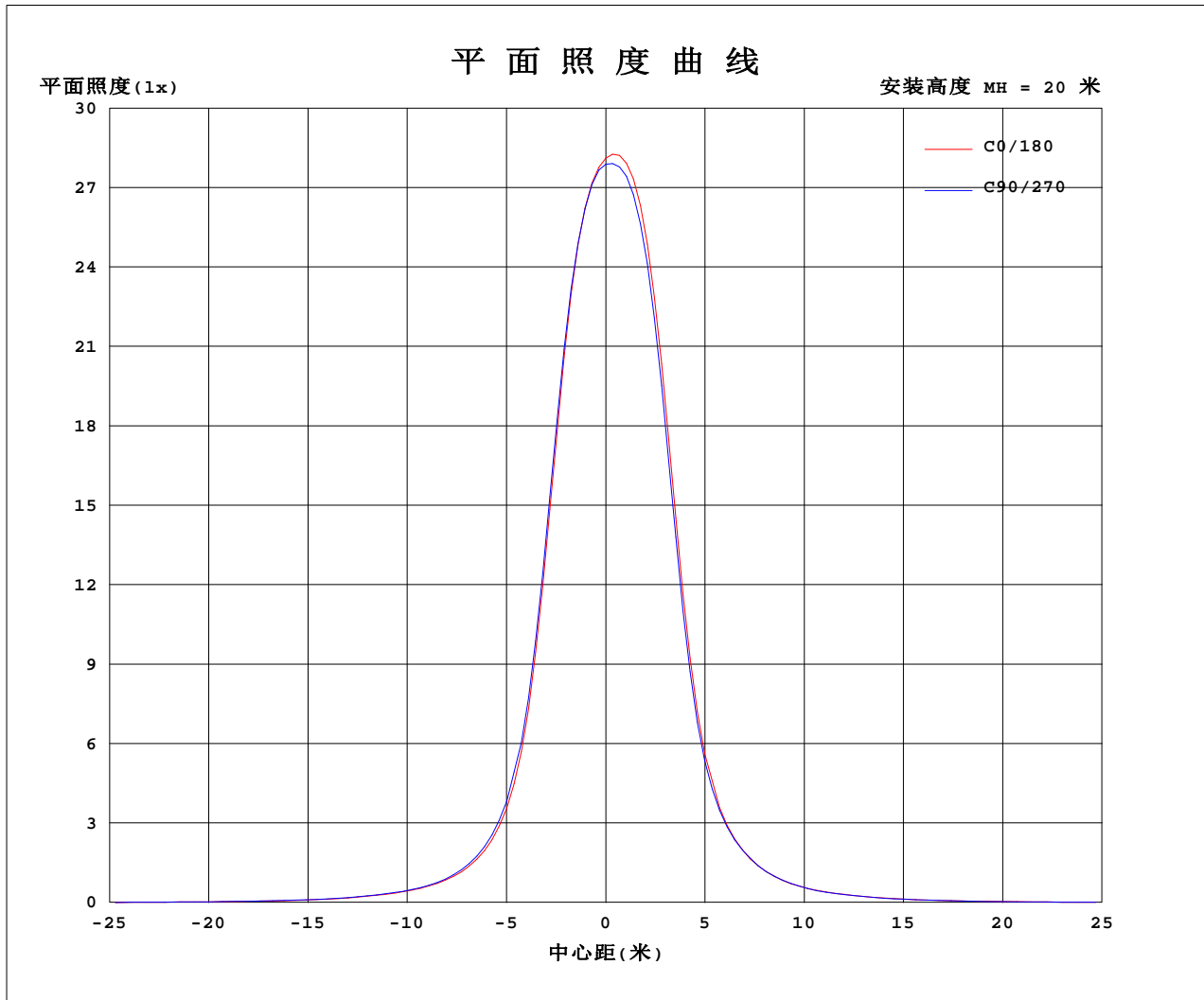
平均亮度	数值(cd/m ²)
L横(65)av	744
L横(75)av	214
L横(85)av	376
L纵(65)av	720
L纵(75)av	210
L纵(85)av	329
L45(65)av	747
L45(75)av	199
L45(85)av	252

注:依据标准 GB/T 29293-2012 计算

C角度范围: 0度 - 360度
 C角度间隔: 30.0度
 测试速度: 快速
 环境温度: 25.3℃
 测试人员: zoe
 测试日期: 2024-12-3

γ角度范围: 0度 - 180度
 γ角度间隔: 1.0度
 测试系统: 远方(EVERFINE)GO-SPEX500_V1系统 V2.00.461
 环境湿度: 65.0%
 测试距离: 3.160米 [K=1.0000]
 备注: LAMP:BXRE-30G10TH-A-83 Ra:90
 LENS:PM-1109 15R
 NOT DRIVER:48V
 30minutes warm-up

平面照度曲线



C角度范围: 0度 - 360度
C角度间隔: 30.0度
测试速度: 快速
环境温度: 25.3℃
测试人员: zoe
测试日期: 2024-12-3

Y角度范围: 0度 - 180度
Y角度间隔: 1.0度
测试系统: 远方(EVERFINE)GO-SPEX500_V1系统 V2.00.461
环境湿度: 65.0%
测试距离: 3.160米 [K=1.0000]
备注: LAMP: BXRE-30G10TH-A-83 Ra: 90
LENS: PM-1109 15R
NOT DRIVER: 48V
30minutes warm-up



光强分布数据表格

实测参数: U:47.997V I:0.3119A P:14.970W PF:1.0000 Freq:49.99Hz 实检光通: 1994.6x1 lm		
灯具名称: OZ48-CA	灯具类型:	灯具重量:
灯具规格: 3000K	外型尺寸:	测试编号: 2412031435
制造厂商: RISE	发光口面: 0.002732585m2	遮光角:

表--1													单位: ×10cd						
C(DEG) γ (DEG)	0	30	60	90	120	150	180	210	240	270	300	330							
0	1117	1117	1117	1117	1117	1117	1117	1117	1117	1117	1117	1117							
5	924	908	911	939	977	1023	1059	1069	1065	1039	1005	960							
10	393	376	380	415	469	541	605	632	629	579	513	443							
15	128	124	127	138	153	181	203	204	213	191	170	146							
20	55.6	54.6	55.2	59.7	65.1	73.1	79.4	82.4	84.6	81.3	72.5	62.8							
25	29.3	28.5	28.6	30.6	32.7	35.8	38.4	39.8	41.1	39.1	35.4	31.6							
30	17.2	16.8	17.0	18.1	19.1	20.6	21.6	22.3	22.7	21.3	20.0	18.1							
35	9.81	9.56	9.71	10.4	11.1	11.9	12.7	13.2	13.4	12.5	11.5	10.5							
40	5.93	5.74	5.81	6.27	6.63	6.97	7.28	7.59	7.69	7.23	6.80	6.28							
45	3.61	3.49	3.53	3.85	4.12	4.35	4.53	4.74	4.77	4.43	4.12	3.81							
50	1.87	1.83	1.85	2.09	2.29	2.50	2.65	2.77	2.78	2.48	2.24	1.99							
55	0.92	0.85	0.88	1.03	1.15	1.20	1.25	1.34	1.34	1.20	1.07	0.99							
60	0.32	0.31	0.31	0.39	0.46	0.50	0.51	0.60	0.59	0.50	0.43	0.36							
65	0.05	0.04	0.05	0.05	0.08	0.10	0.12	0.13	0.14	0.12	0.09	0.06							
70	0.02	0.02	0.02	0.02	0.02	0.02	0.03	0.03	0.03	0.03	0.03	0.03							
75	0.01	0.01	0.01	0.01	0.01	0.01	0.02	0.02	0.01	0.02	0.02	0.02							
80	0.01	0.01	0.01	0.01	0.01	0.01	0.01	0.01	0.01	0.01	0.01	0.01							
85	0.01	0.01	0.01	0.01	0.01	0.01	0.01	0.01	0.01	0.01	0.01	0.01							
90	0.00	0.00	0.00	0.00	0.00	0.00	0.00	0.00	0.00	0.00	0.00	0.00							
95	0.00	0.00	0.00	0.00	0.00	0.00	0.00	0.00	0.00	0.00	0.00	0.00							
100	0.00	0.00	0.00	0.00	0.00	0.00	0.00	0.00	0.00	0.00	0.00	0.00							
105	0.00	0.00	0.00	0.00	0.00	0.00	0.00	0.00	0.00	0.00	0.00	0.00							
110	0.00	0.00	0.00	0.00	0.00	0.00	0.00	0.00	0.00	0.00	0.00	0.00							
115	0.00	0.00	0.00	0.00	0.00	0.00	0.00	0.00	0.00	0.00	0.00	0.00							
120	0.00	0.00	0.00	0.00	0.00	0.00	0.00	0.00	0.00	0.00	0.00	0.00							
125	0.00	0.00	0.00	0.00	0.00	0.00	0.00	0.00	0.00	0.00	0.00	0.00							
130	0.00	0.00	0.00	0.00	0.00	0.00	0.00	0.00	0.00	0.00	0.00	0.00							
135	0.00	0.00	0.00	0.00	0.00	0.00	0.00	0.00	0.00	0.00	0.00	0.00							
140	0.00	0.00	0.00	0.00	0.00	0.00	0.00	0.00	0.00	0.00	0.00	0.00							
145	0.00	0.00	0.00	0.00	0.00	0.00	0.00	0.00	0.00	0.00	0.00	0.00							
150	0.00	0.00	0.00	0.00	0.00	0.00	0.00	0.00	0.00	0.00	0.00	0.00							
155	0.00	0.00	0.00	0.00	0.00	0.00	0.00	0.00	0.00	0.00	0.00	0.00							
160	0.00	0.00	0.00	0.00	0.00	0.00	0.00	0.00	0.00	0.00	0.00	0.00							
165	0.00	0.00	0.00	0.00	0.00	0.00	0.00	0.00	0.00	0.00	0.00	0.00							
170	0.00	0.00	0.00	0.00	0.00	0.00	0.00	0.00	0.00	0.00	0.00	0.00							
175	0.00	0.00	0.00	0.00	0.00	0.00	0.00	0.00	0.00	0.00	0.00	0.00							
180	0.00	0.00	0.00	0.00	0.00	0.00	0.00	0.00	0.00	0.00	0.00	0.00							

C角度范围: 0度 - 360度
C角度间隔: 30.0度
测试速度: 快速
环境温度: 25.3℃
测试人员: zoe
测试日期: 2024-12-3

γ角度范围: 0度 - 180度
γ角度间隔: 1.0度
测试系统: 远方(EVERFINE)GO-SPEX500_V1系统 V2.00.461
环境湿度: 65.0%
测试距离: 3.160米 [K=1.0000]
备注: LAMP:BXRE-30G10TH-A-83 Ra:90
LENS:PM-1109 15R
NOT DRIVER:48V
30minutes warm-up